

Gustav Mahler  
Lieder

UM MITTERNACHT.

Posaune I.

Ruhig, gleichmäßig.

6 1 2 1 1 2 3

2 5 2 3 Fließend. 2 4 1 Nicht schleppen.

Oboe. rit. 5 Tempo I. 2

Nicht schleppen. 2 1 6 1 2 Fl.

6 7 Fließend. Horn. 3 8 Ob. rit. a tempo

rit. Tuba. Tempo I. 2 9 Tuba.

Mit mächtigem Aufschwung. Più mosso. 10 sehr drängend accel. (Ganze Takte.)

11 Tempo I. 12 zurückhalten

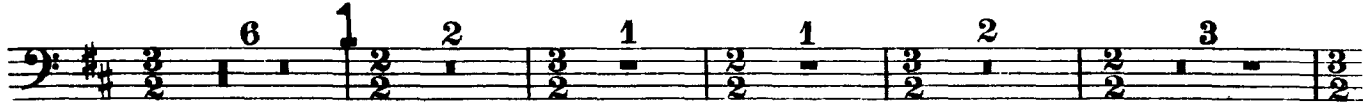
Breit. rit. Largo.

Gustav Mahler  
Lieder

UM MITTERNACHT.

Posaune II.

Ruhig, gleichmäßig.



Gustav Mahler  
Lieder  
UM MITTERNACHT.

Posaune III.

Ruhig, gleichmäßig.

6 1 2 1 1 2 3

2 5 2 3 Fließend. 2 4 1 Nicht schleppen.

2 rit. 5 Tempo I. 2 2 1 Nicht schleppen.

2 Fl. 6 7 Fließend.

Horn. 3 8 Ob. rit. a tempo

rit. Tuba. Tempo I. 2 9 Tuba.

Mit mächtigem Aufschwung. Più mosso. 10 sehr drängend Pos. I. II.

zurückhalten Pos. I. II. 11 Tempo I. 12

Breit. rit. Largo.



# Gustav Mahler Lieder UM MITTERNACHT.

Baßtuba.

Ruhig, gleichmäßig.

6 1 2 1 1 2 3

2 5 2 3 Fließend. 2 4 1 Nicht schleppen.

2 rit. 5 Tempo I. 2 2 1 Nicht schleppen.

2 Flöte. 6 7 Fließend.

Horn. 3 8 Ob. rit. a tempo Horn. 9

rit. weich Tempo I. 1 9 Um Mitternacht! *pp*

Mit mächtigem Aufschwung. Più mosso. 1 sehr drängend Tempo I.

10 6 11 1

Pos. 12 zurückhalten Du! lu...

Breit. rit. Largo.

haltst die *p* *f* *f* *p*

Mahler — Lieder  
UM MITTERNACHT.

Fagott II.

1 Ruhig, gleichmäßig. 1 1 1 Fag. I.

6 2 2 2 2 2

C-Fag. 2 2 Horn

3 Fließend. 4

p pp

Nicht schleppen. rit.

1 Ob.

5 Tempo I. Horn.

1 pp

1 Nicht schleppen. 2 2

Horn. 6

7 Fließend.

pp p

8 1 rit. a tempo rit. 9 Tempo I. 1 2

pp pp 1 p 3

Mit mächtigem Più 10

Aufschwung. mosso. 1 sehr drängend 11 Tempo I. (Pauke.) (Harfe.)

1 1 1 6 1 1 du hältst die Wacht

12 zurückhalten Breit. rit. Largo.

ff < ff > f ff ff f < > p